



evropský
sociální
fond v ČR



EVROPSKÁ UNIE



MINISTERSTVO ŠKOLSTVÍ,
MLÁDEŽE A TĚLOVÝCHOVY



OP Vzdělávání
pro konkurenceschopnost

INVESTICE DO ROZVOJE VZDĚLÁVÁNÍ

Projekt Inovace studijního oboru Geotechnika, reg. č. CZ.1.07/2.2.00/28.0009

Subterra a.s.

Obsah

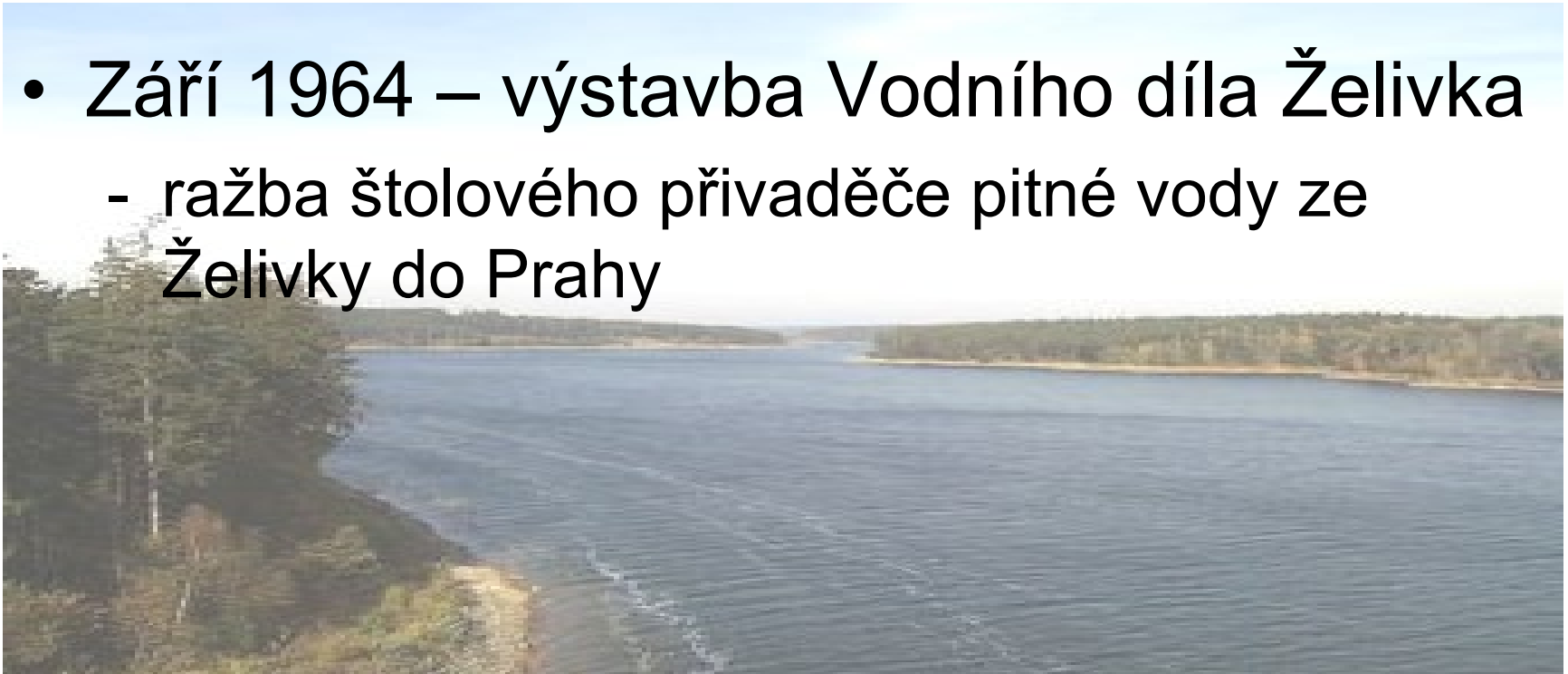
- Historie
- Mise, vize, strategie
- Významné stavby
- Organizační struktura a divize
- Kultura společnosti

Historie Subterra a.s. Jaká byla první stavba?

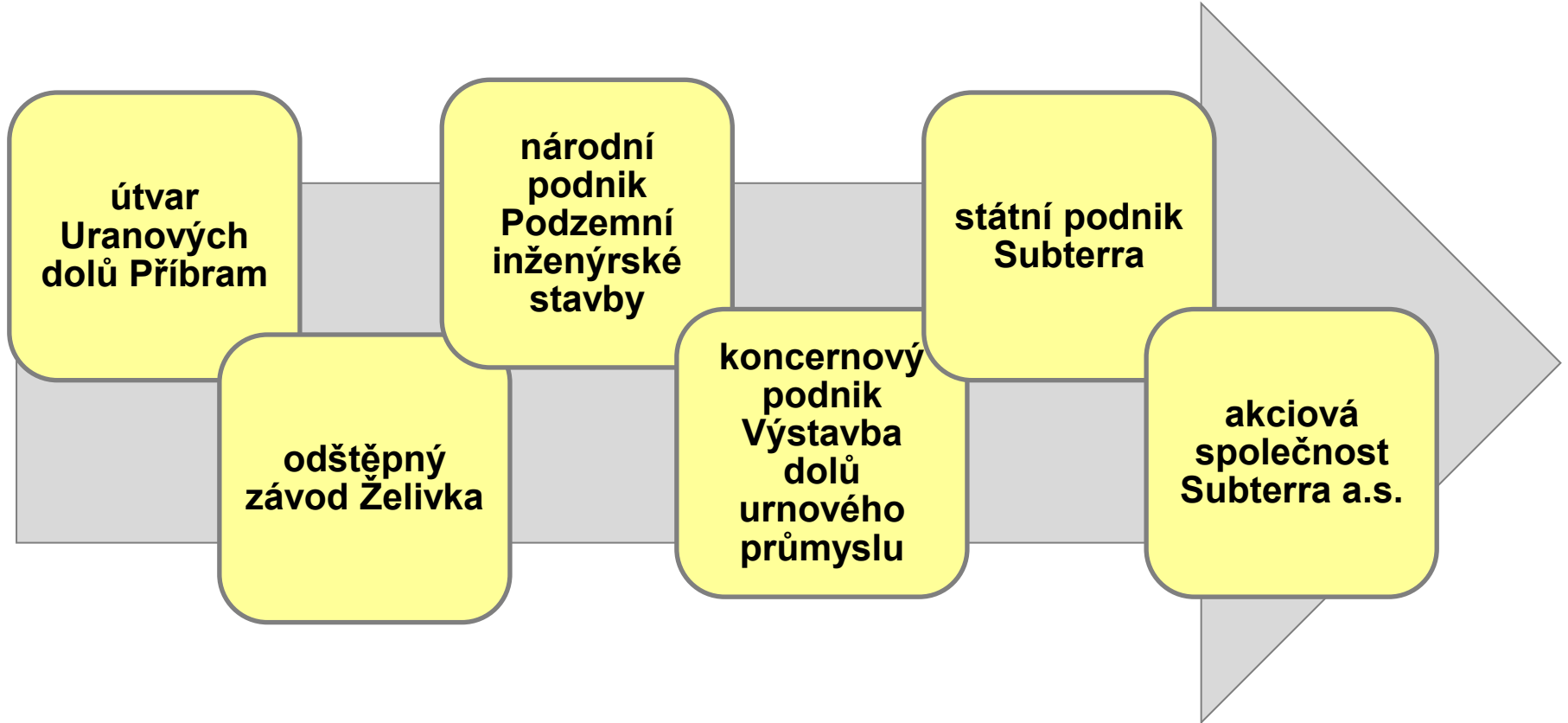


Historie Subterra a.s. – první stavba

- Zář 1964 – výstavba Vodního díla Želivka
 - ražba štolového přivaděče pitné vody ze Želivky do Prahy



Jak se za 50 let vyvíjel název společnosti?





Mise, vize Subterra a.s.

- Mise
 - Subterra je moderní stavební společností s mnohaletou tradicí. Váží si svých zákazníků i zaměstnanců, chová se zodpovědně k celospolečenským hodnotám.
- Vize
 - Být stavební firmou první volby trvale zvyšující svoji hodnotu.

Subterra a.s. má svou strategii

Zajistit optimální
výrobní program
v ČR a SR

Uplatnění Subterra
a.s.
na zahraničních trzích

Významné stavby

- Silniční tunely
- Železniční tunely
- Metro a ostatní podzemní stavby
- Kolektory
- Železniční stavby
- Vodohospodářské stavby
- Čistírny odpadních vod
- Občanské stavby
- Bytové stavby
- Rekonstrukce a renovace
- Ekologické stavby
- Protihlukové stěny
- Technická zařízení budov
- Ostatní stavby
- Zahraniční stavby

Silniční tunely



Tunel Klmkovice



Královopolský tunel, VMO Brno



Cholupický tunel, SOKP, úsek 513



Tunel Pražská radiála, VMO Brno



Tunel Mrázovka, Praha



Technické zázemí tunelu Mrázovka, Praha



Tunel Prackovice nad Labem

Železniční tunely



Železniční tunel Malá Huha



Železniční tunel Krasňov



Železniční tunel Hnívkov I



Železniční tunel Tatenice



Železniční tunel Olbramovice



Železniční tunel Tomice I



Železniční tunely Nové spojení, Praha

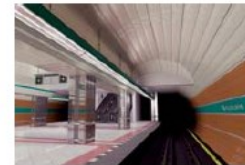
Metro a ostatní podzemní stavby



Metro N.C2 (Ládví-Letňany), Praha



Metro N.C1 (Holešovice-Ládví), Praha



Metro V.A, Praha



Podzemní zásobník plynu, Píbram



Projekt PHARE – sběrač Y, Ústí nad Labem



Podzemní chodby, Brno



Palladium II – pfeřozky kabelovodů, Praha

Kolektory



Primární kolektory Brno – kolektor Tkalcovská



Sekundární kolektory Brno – projekt ISPA



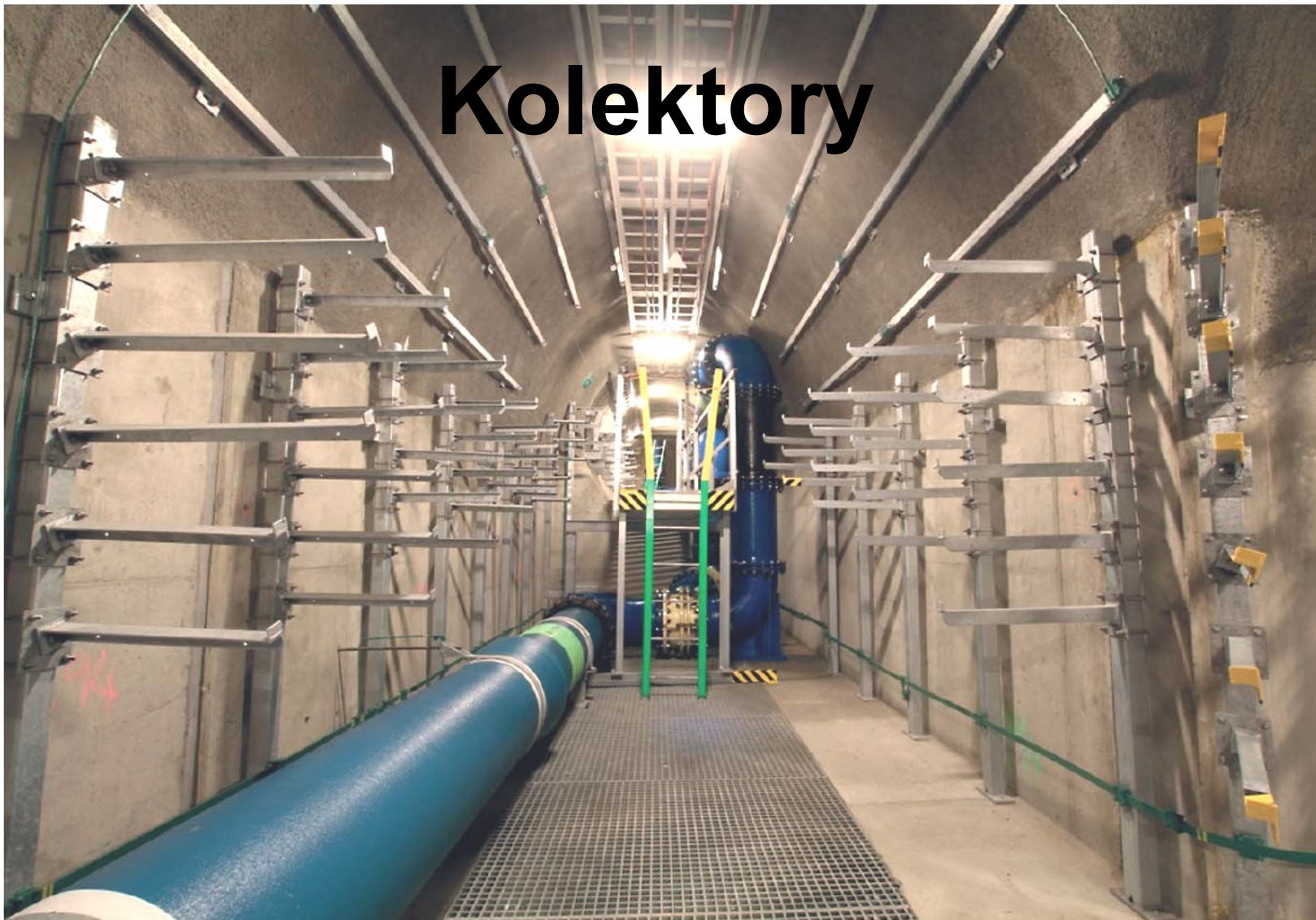
Kolektor Václavské náměstí – trasa B, Praha



Kolektor Centrum I.A – Vodíčkova, Praha



Kolektor Centrum Ostrava – projekt ISPA



Kolektor Václavské náměstí – trasa C, Praha

Železniční stavby



Modernizace trati Červenka–Zábřeh na Moravě



Modernizace trati Doubrá u Tábora–Tábor



Optimalizace trati Břeclav–st. hranice ČR/SR



Optimalizace trati Zbřeh–Rokycany



Rekonstrukce žst. Bojkovice



Modernizace trati Votice–Benešov u Prahy

Optimalizace trati Plzeň–Střbro

Vodohospodářské stavby



Přečerpávací vodní elektrárna Dlouhé Stráně



Protipovodňová opatření hlavního města Prahy



Protipovodňová opatření, Praha – Zbraslav



Kanalizace Karviná



Stoková síť města Bma – projekt ISPA



Kanalizace v Ostravě – projekt ISPA



Kanalizace Svatoslavova, Praha

Čistírny odpadních vod



ČOV Lomnice nad Popelkou – projekt Čistá Jizera



ČOV Nové Město na Moravě



Podzemní ČOV Loket



Podzemní ČOV Pac pod Sněžkou



ČOV Měkkovice



ČOV Zdráv nad Sázavou

Občanské stavby



Administrativní budova České spořitelny, Praha



Administrativní budova BDO, Praha



Administrativní budova Thámova, Praha



Dům s pečovatelskou službou, Praha – Zbraslav



Obchodní centra Fronius, Praha



Podzemní garáže Lupáčova, Praha



Obchodní centrum PLAZA CENTERS, Plzeň

Bytové stavby



Bytový komplex River Lofts, Praha



Obytný soubor Keřtův mlýn, Praha



Bytový dům Nová Zbraslavanka, Praha



Bytové domy Malešice, Praha



Rezidence Melicharcka, Brandýs nad Labem

Bytové domy Na Hvězdárně, Praha

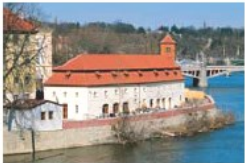
Rekonstrukce a renovace



Kejřov mlýn, Praha



Dům U lva, Praha



Hergotova ohleňna, Praha



Slovanský dům, Praha



Lužický seminář, Praha



Matefská škola U Zásobní zahrady, Praha



Rekonstrukce Staroměstské radnice, orloje a přilehlých domů, Praha

Ekologické stavby



Rekultivace lomu Obránců Mlýn, Most



Rekultivace vnitřní výsypky Vršany, Most



Rekultivace Podkráňohorské výsypky



Rekultivace výsypky Silvestr II A



Rekultivace lomu Most – Severní kvarty



Rekultivace lomu Most – Severozápadní kvarty

Sanace ekologických škod v areálu ALIACHEM a.s., Pardubice

Protihlukové stěny



Protihluková stěna na dálnici D1, Starý Liskovec



Protihlukové stěny na trati Nová Ves - Česká Budějovice



Protihlukové stěny na trati st. hranice SR - Bystrice n. O.



Protihluková stěna na trati Zbiroh - Rokycany - Holoubkov



Protihluková stěna ve zhlaví železniční stanice Lanžhot



Protihluková stěna na dálnici D1, Vokč Mezříč

Technická zařízení budov



Obchodní a logistické centrum Pátáček, Jinočany



Zpracování matečných louhů, Stráž pod Ralském



Prague Marina Office Center, Praha



Galerie Harla, Praha



Komerční centrum Kaufland Vypich, Praha



Plynová kotlina v 2.st. Praha hl. nádraží



Fakulta architektury ČVUT v Praze

Ostatní stavby



Lodní výtah na vodním díle Otřik



Cyklostezka v tunelu pod Vltavou, Praha



Zařízení pro provazní informace na dálnicích D1, D2 a D5



Hala pro multifunkční zkušebnicí, Státní ústav jaderné, chemické a biologické ochrany, Kamenná u Píbramí



Silnice V11 Hrádek – průtah obcí



Tramvajová trať Hlubočepy–Barrandov, Praha

Zahraníční stavby



Modernizace trati Piešťany–Nové Mesto n. V. (Slovensko)



Teplárna Slovnaft, Bratislava (Slovensko)



Bytové domy Stuttgart (Německo)



Těžní Bachtá dolu Sotón (Španělsko)



Silniční tunel Löwenherz Anweiler (Německo)

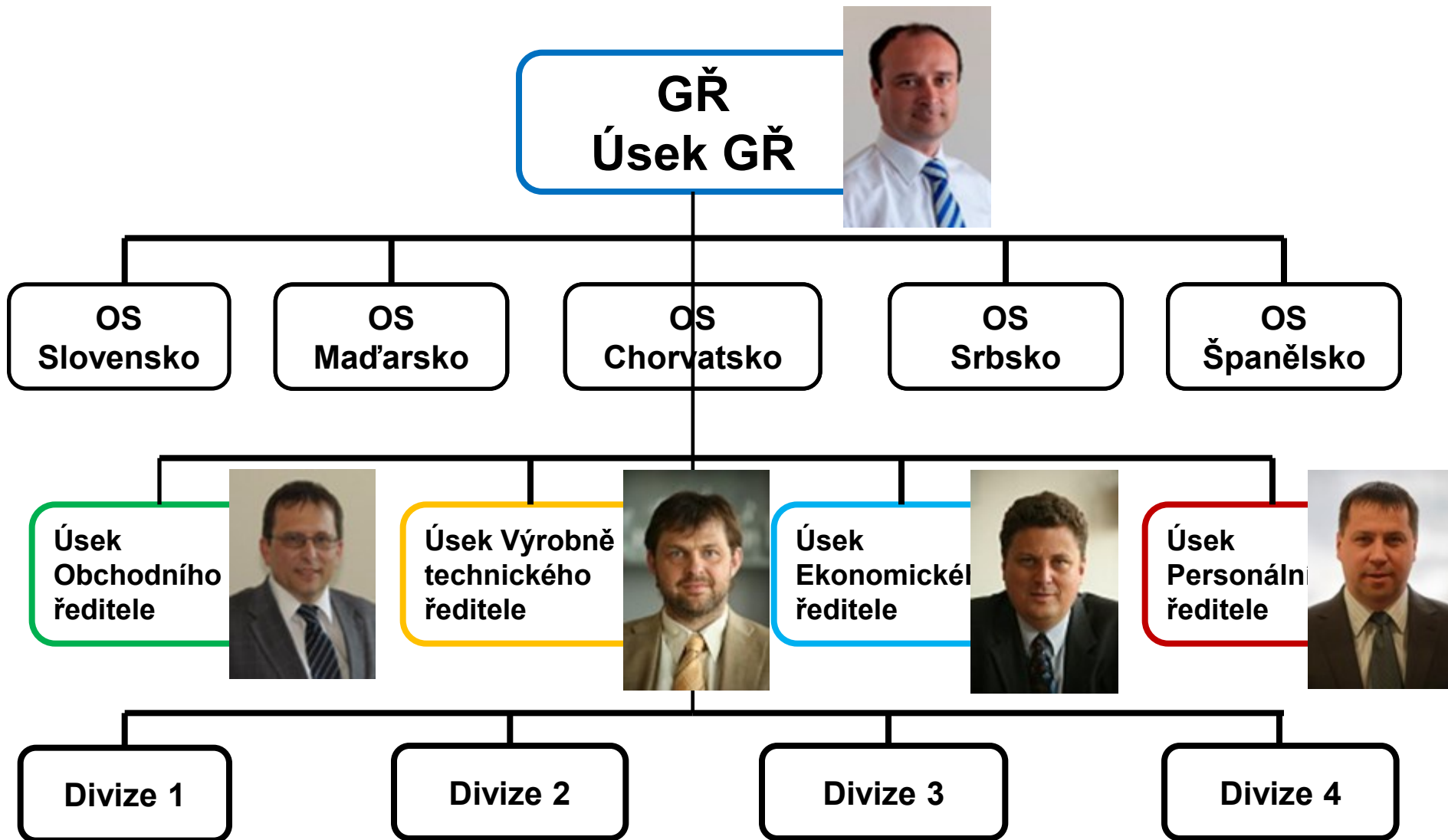


Silniční tunel Tuhobić (Chorvatsko)



Silniční tunel Plasina (Chorvatsko)

Organizační struktura Subterra



Vedení společnosti Subterra



Generální ředitel Ing. Ondřej Fuchs



**Obchodní ředitel
Ing. Jiří Tesař**



**Ekonomický ředitel
Ing. Pavel Zykán**



**Výrobně-technický
ředitel
Ing. Jaroslav Čížinský**



**Personální ředitel
Mgr. Karel Vašta**

Divize 1

Ředitel: Jan Kvaš
APD: Olga Martínková

- Je specializovaná především na realizaci ražených a hloubených podzemních staveb:
 - dopravní tunely
 - prostorová podzemní díla
 - městské kolektory
 - liniové inženýrské sítě
 - podzemní energetická díla
 - podzemní vodohospodářská díla
 - a podobně.



Kontaktní údaje:
Koželužská 2246/5
Praha 8 - Libeň

Divize 2

Ředitel: Petr Kajer
APD: Iva Hoffmannová

- Soustřeďuje se zejména na oblast pozemního stavitelství:
 - výstavba objektů pro bydlení, ubytování, administrativu, obchod, rekreaci i stavbami pro průmyslové i jiné využití.
- Zřizování a rekonstrukce inženýrských sítí:
 - převážně kanalizace, vodovodní řady a čistírny odpadních vod.



Kontaktní údaje:
Koželužská 2246/5
Praha 8 - Libeň

Divize 3

Ředitel: Miroslav Kadlec
APD: Eva Ondráčková

- Většinu výrobního programu divize 3 tvoří dopravní stavby:
 - modernizace a optimalizace tranzitních železničních koridorů a elektrizace železničních tratí v ČR a SR
 - ucelené dodávky traťových úseků a železničních stanic
 - realizace železničních sítí na vybraných tratích
 - rekonstrukce železničních spodků i svršků na regionálních tratích
 - výstavba železničních vleček pro státní i soukromé investory.



Divize 3

- Výstavba protihlukových opatření (železnice i silnice).
- Ekologické stavby, zejména likvidace starých ekologických zátěží.
- Zajištění realizace zařízení pro provozní informace a systému mýtných bran na dálnicích a rychlostních komunikacích.

Kontaktní údaje:
Ostrovec 233, P.O. Box 28
666 11 Tišnov
tel. +420 244 063 333

Divize 4

Ředitel: Jiří Lev

APD: Alena Příhodová

- Zabývá se převážně výstavbou technických zařízení budov:
 - slaboproudé a silnoproudé elektroinstalace
 - rozvody vzduchotechniky a tepla i zdravotně technické instalace
 - komplexní technologické dodávky (pro rezidenční projekty, průmyslové stavby, stavby obchodní vybavenosti a služeb, náročné a specializované technologické projekty nad rámec běžných technických zařízení budov.



Kontaktní údaje:

U Trati 1056/40

100 00 Praha 10

tel. +420 274 818 233

Kultura společnosti

- základní hodnoty

- **Profesionalita**

- kvalitní a efektivní odborná činnost vycházející z principů neustálého vzdělávání, všestranného zlepšování a zdravé soupeřivosti
- respektovat zákony, dodržovat zásady bezpečnosti práce, ochrany zdraví a životního prostředí

- **Důvěryhodnost**

- silná, úspěšná, odborně respektovaná, trvale spolehlivá a čestná organizace
- jednat v souladu s etickými normami, odpovědně a včas plnit povinnosti a dodržovat pracovní a občanskou kázeň

- **Stabilita**

- vychází z profesionality, důvěryhodnosti, získaných zkušeností a z úcty k práci předchozích generací našich zaměstnanců
- využívání zkušeností, obohacování o nové poznatky a předávání novým spolupracovníkům

Kultura společnosti - základní symboly

- Obchodní název

S u b t e r r a a.s.

- Základní logo

- grafické pojetí, volba písma a symbolika „nožů“ zosobňují firemní stabilitu, základní výrobní orientaci, duchovní a výrobní potenciál společnosti Subterra a.s.



- Barvy

- žlutá symbolizuje energii, prosperitu a rozvojový potenciál společnosti, černá tradici a dlouhodobou stabilitu

Kultura společnosti - krédo

DRŽÍME SLOVO

Dvě slova shrnují a vyjadřují námi vyznávané základní hodnoty a sdílenou kulturu společnosti Subterra a.s..

Kultura společnosti

- zásady vztahů

- Zásady vnitřních vztahů ve společnosti
- Zásady vztahů k veřejnosti
- Zásady vztahů k obchodním partnerům
- Zásady vztahů k životnímu prostředí
- Zásady vztahů k bezpečné práci a ochraně zdraví

Kultura společnosti

- kodex Subterra a.s.

- **Trvalá úspěšnost** společnosti Subterra a.s. je naším hlavním cílem.
- **Profesionalita, důvěryhodnost a stabilita** jsou našimi základními firemními hodnotami.
- Dokument „**Integrovaný systém řízení společnosti**“ je naším firemním zákonem.
- Jeden k druhému se chováme s **úctou a důstojností**.
- **Odborná kvalifikace** je naší firemní a osobní jistotou.

Kultura společnosti

- kodex Subterra a.s.

- **Spokojenost zákazníka** je naším hlavním programem.
- Jsme **nároční** k sobě, ke spolupracovníkům i k dodavatelům.
- **Majetek** společnosti Subterra a.s. **udržujeme a střežíme** jako vlastní.
- Na **přírodu, bezpečnost práce a ochranu zdraví** nikdy nezapomínáme.
- **Držíme slovo.**

Děkuji Vám za pozornost.

Kontakt:

Mgr. Jana Jakoubková

Telefon: +420 244 062 657

Mobil: +420 602 430 620

E-mail: JJakoubkova@subterra.cz

Kancelář: Subterra a.s., Bezová 1658, Praha